

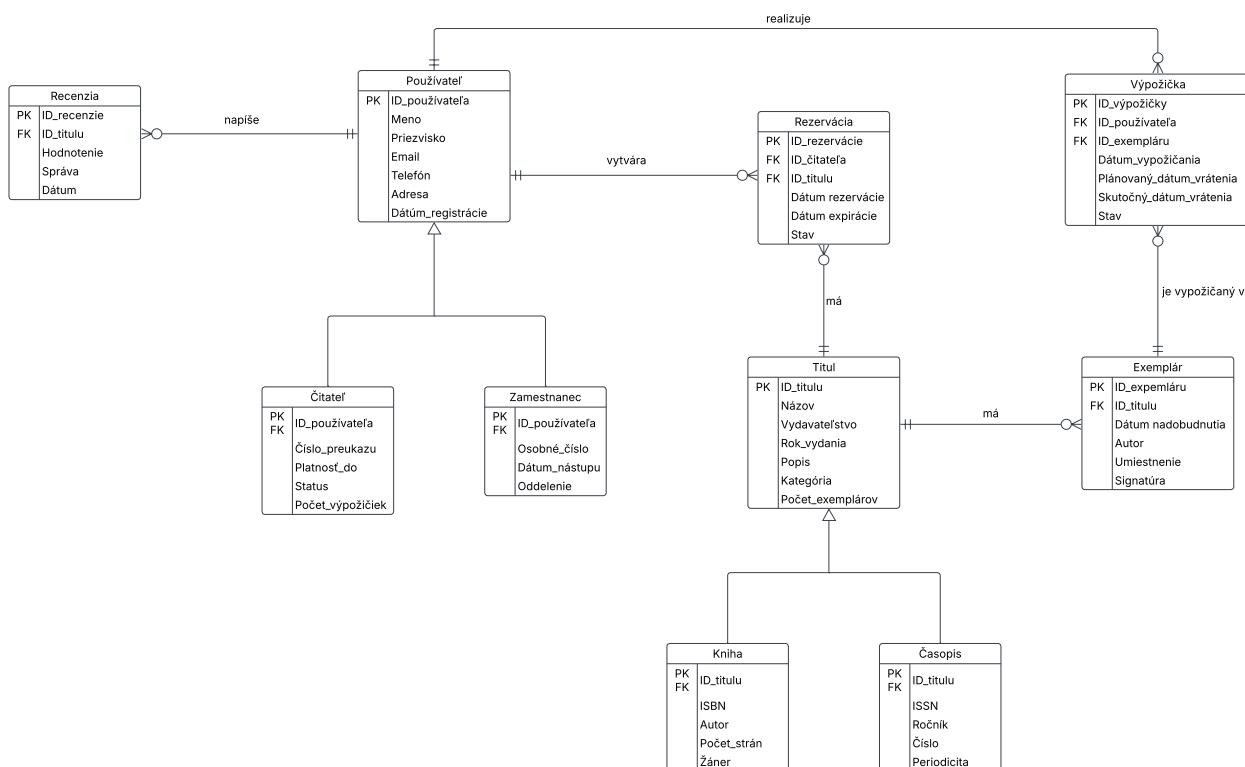
IDS - projekt 1. část

Roman Nečas
xnecasr00

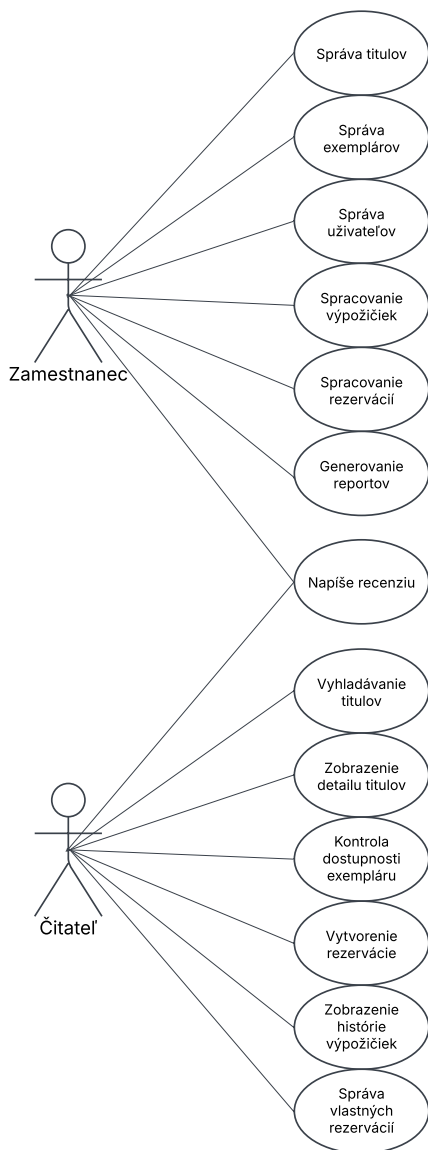
Kristián Pribila
xpribik00

12. marca 2025

ER Diagram



Use Case Diagram



Popis dátového modelu

Entita titul

Táto entita predstavuje názov knihy alebo časopisu ktorý budeme udržiavať v databáze spolu s ďalšími atribútmi ako sú počet výtlačkov danej knihy, kategória atď.

Entita exemplár

Predstavuje konkrétnu inštanciu titulu knihy alebo časopisu s vlastným číslom a ďalšími atribútmi.

Entita výpožička

Reprezentuje samotné vypožičanie knihy alebo časopisu kde hlavný dôvod je zaznamenanie kto si knihu vypožičal, kedy kniha/časopis bol vypožičaný a do kedy bude exemplár v držaní používateľa.

Entita rezervácia

Používateľ môže vytvoriť rezerváciu konkrétneho titulu ktorý si chce s pravidla rezervovať na určité obdobie a tieto informácie potrebujeme zaznamenať v databáze. Ďalej potrebujeme uchovať informáciu pre ktorého čitateľa bola rezervácia vytvorená.

Entita recenzia

Používatelia môžu zanechať recenziu na titul ktorý čítali.

Entita používateľ

Používateľ je buď zamestnanec alebo čitateľ. Používateľ môže písať recenziu, spraviť výpožičku alebo vytvoriť rezerváciu.

Vzťahy medzi entitami

Generalizácia/Špecializácia

Používateľ je generalizáciou entít Zamestnanec a Čitateľ (vzťah „je špecializáciou“)
Titul je generalizáciou entít Kniha a Časopis (vzťah „je špecializáciou“)

Vzťahy medzi základnými entitami

Používateľ „vytvára“ Výpožičku (1:N)

Používateľ „vytvára“ Rezerváciu (1:N)

Titul „má“ Exemplár (1:N)

Titul „má“ Rezerváciu (1:N)

Exemplár „je vypožičaný v“ Výpožičke (1:N)

Používateľ „napíše“ Recenziu (1:N)